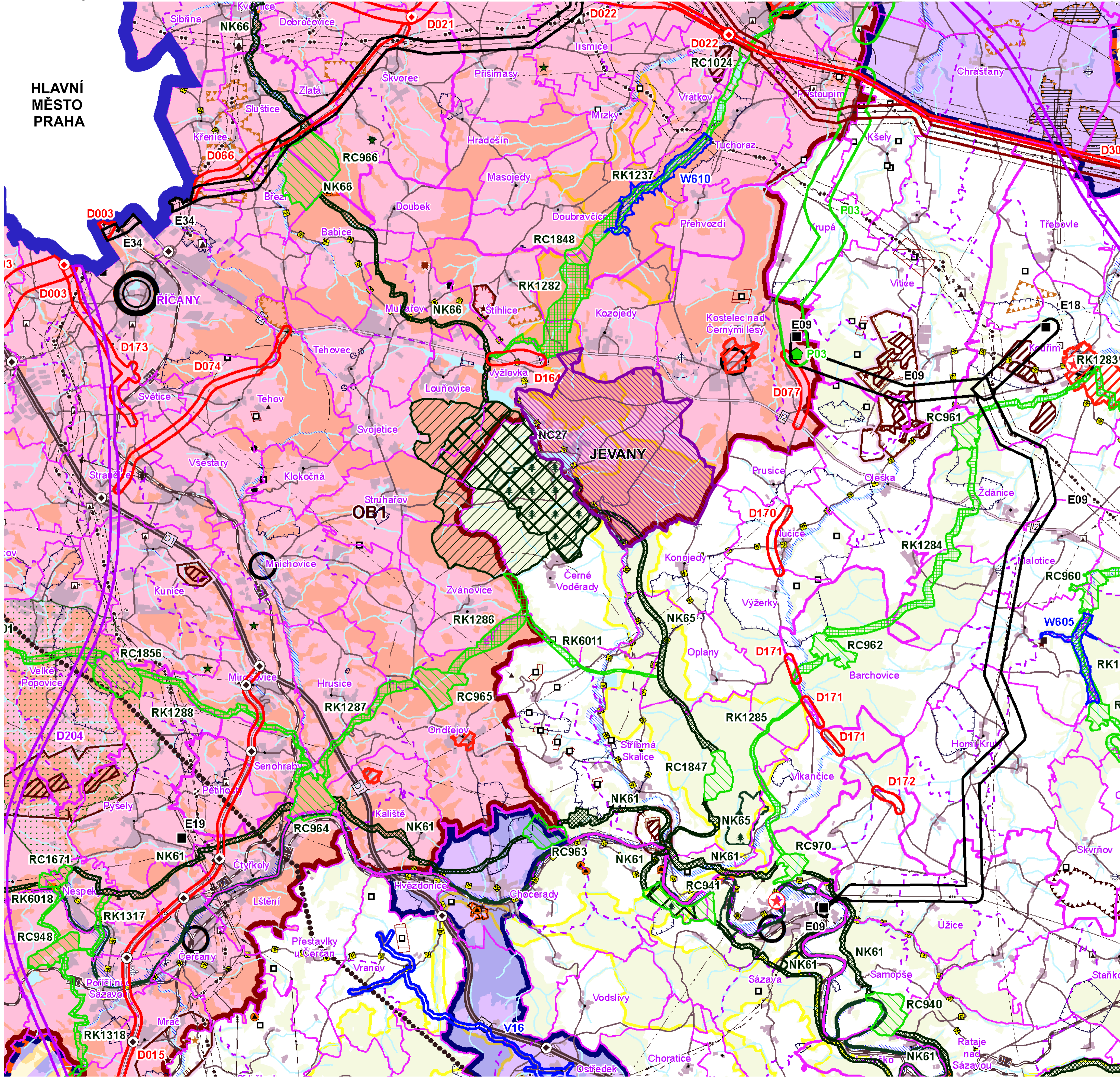


Územní plán Jevany

2.3 Výkres širších vztahů



JEVY INFORMATIVNÍ

ZÁKLADNÍ INFORMACE O ÚZEMÍ

- hranice kraje
- hranice správního obvodu ORP
- hranice obce
- hranice katastru
- blok budov
- les
- vodní tok
- vodní plocha

DOPRAVNÍ INFRASTRUKTURA

- dálnice
- silnice I třídy
- ostatní silnice
- železniční trať
- voletové a přistávací dráhy letišť
- ochranné pásmo letišť s výškovým omezením stávek
- významné hlukové ochranné pásmo letišť
- letišť mezinárodní veřejné
- letišť mezinárodní neveřejné
- letišť vnitrostátní veřejné
- letišť vnitrostátní neveřejné
- vodní cesta
- významný přístav
- významná plavební komora
- tržní cyklostasy

TECHNICKÁ INFRASTRUKTURA

- nadzemní el. vedení 400 kV
- nadzemní el. vedení 220 kV
- nadzemní el. vedení 110 kV
- rozvodna 400 kV
- rozvodna 220 kV
- rozvodna 110 kV
- významná tepelná elektrárna
- významná vodní elektrárna
- plynovod VVTL
- plynovod VTL
- regulační stanice VVTL
- regulační stanice VTL
- zásobník plynu
- dálkovod
- dálkový teplovod
- pátevní kabelový spoj
- významný radiorelevový paprsek
- významná radiorelevová stanice
- ochranné pásmo významného radiorelevového zařízení
- významné ochranné pásmo významného leteckého radionavigačního zařízení
- dálkový přivaděč pitné vody
- významné ochranné pásmo bezpečnostní pásmo stávající technické infrastruktury

KATEGORIZACE CENTER

- výšší centrum ostatní
- střední centrum významné
- střední centrum ostatní
- nížší centrum významné
- nížší centrum ostatní
- lokální centrum
- ostatní obec s pověřeným obecním úřadem
- jiná obec

PŘÍRODA A KRAJINA

- chráněná krajinná oblast
- maloplošné ZCHÚ přírody > 10 ha
- maloplošné ZCHÚ přírody < 10 ha
- přírodní park
- mezinárodně registrovaný močladi
- NATURA 2000 - evropsky významná lokalita
- NATURA 2000 - ptačí oblast
- geopark UNESCO Český ráj
- biosférická rezervace UNESCO Křivoklátsko
- biotop vybraných zvláště chráněných druhů velkých savců - jádrové území
- biotop vybraných zvláště chráněných druhů velkých savců - migrační koridor

POVRCHOVÉ A PODZEMNÍ VODY

- chráněná oblast přírodně akumulace vod
- vt a pramen ČHMÚ a jeho ochranné pásmo
- OP vrtu a pramene ČHMÚ
- ochranné pásmo vodního zdroje 1. a 2. stupně
- ochranná pásma přírodních léčivých zdrojů 2. stupně
- vnitřní území lázeňského místa
- záplavové území Q100

ZÁJMY CIVILNÍ OCHRANY, OBRANY A BEZPEČNOSTI STÁTU

- zóny havarijního plánování
- zájmové území ministerstva obrany
- ochranné pásmo objektu důležitosti pro obranu státu
- objekty důležité pro obranu státu > 10 ha
- objekty důležité pro obranu státu < 10 ha
- výhradní balancované ložisko (subregión B) > 10 ha
- nevýhradní evadované ložisko (subregión D) > 10 ha
- schválený prognózní zdroj vyhraněných nerostů (subregión P) > 10 ha
- schválený prognózní zdroj nevyhraněných nerostů (subregión R) > 10 ha
- výhradní balancované ložisko (subregión B) < 10 ha
- nevýhradní evadované ložisko (subregión D) < 10 ha
- schválený prognózní zdroj vyhraněných nerostů (subregión P) < 10 ha
- schválený prognózní zdroj nevyhraněných nerostů (subregión R) < 10 ha
- ložiskové nevyhraněné ložisko > 10 ha
- ložiskové nevyhraněné ložisko < 10 ha
- podsklápnuté území - PLOCHA
- aktivní sesuvné území > 10 ha
- aktivní sesuvné území < 10 ha

HORNINOVÉ PROSTŘEDÍ A GEOLOGICKÁ RIZIKA

- dobývací prostor netěžený > 10 ha
- dobývací prostor netěžený < 10 ha
- dobývací prostor těžený > 10 ha
- dobývací prostor těžený < 10 ha
- chráněné ložiskové území > 10 ha
- chráněné ložiskové území < 10 ha

URBANISTICKÉ A ARCHITECTONICKÉ HODNOTY

- památková rezervace
- památková zóna
- krajinná památková zóna
- archeologická rezervace
- památka UNESCO
- národní kulturní památka

PLOCHY A KORIDORY NADMÍSTNÍHO VÝZNAMU

- D006 plocha pro leteckou dopravu
- D006 koridor pro silniční dopravu
- D022 koridor pro železniční dopravu a tramvaje
- V01 koridor pro vodní dopravu
- D017 mimoúrovňová křižovatka nově navrhovaná
- D010 mimoúrovňová křižovatka navrhovaná k rekonstrukci

TECHNICKÁ INFRASTRUKTURA

- E09 koridor pro zásobování elektrickou energií
- P09 koridor pro zásobování plynem
- R05 koridor pro ropovod a produktovod
- V15 koridor pro zásobování vodou
- PP12 plocha pro ochranu před povodněmi a regulaci odtokových poměrů
- E04 rozvodny
- P03 regulační stanice
- PP13 plocha pro ochranu před povodněmi a regulaci odtokových poměrů vyjádřená bodem

ÚZEMNÍ REZERVY

- D020 rezerva - koridor pro silniční dopravu
- rezerva - koridor pro železniční dopravu
- rezerva - koridor pro zásobování elektrickou energií
- rezerva - lokalita pro akumulaci povrchových vod
- rezerva - koridor pro zásobování teplem

ÚZEMNÍ SYSTÉM EKOLOGICKÉ STABILITY

- nadregionální biocentrum
- nadregionální biokoridor
- regionální biocentrum
- regionální biokoridor
- NC 2001 kód prvku ÚSES

ROZVOJOVÉ OBLASTI A OSY

- rozvojová oblast dle PÚR ČR (upřesněné vymezení)
- rozvojová oblast nadmístní
- rozvojová osa dle PÚR ČR (upřesněné vymezení)
- rozvojová osa nadmístní
- hranice rozv. osy dle PÚR ČR (upřesněné vymezení) procházející rozv. oblastí nadmístní

SPECIFICKÉ OBLASTI

- specifická oblast nadmístní
- STRATEGICKÉ ROZVOJOVÉ PLOCHY
- P091 rozvojová plocha pro vědu, výzkum a inovace
- ŘEŠENÉ ÚZEMÍ OBCE JEVANY

ZPRACOVÁNO NA PODKLADU KOORDINAČNÍHO VÝKRESU ŽÚR SK ÚPLNÉHO ZNĚNÍ PO AKTUALIZACI Č. 1, 2, 3, 6, 7, 10, 11, 8, 9, 12 A 14., 15. A 16.

ZASTAVĚNÉ ÚZEMÍ BYLO VYMEZENO K 1. 2. 2026

ÚZEMNÍ PLÁN JEVANY

NÁVRH ÚZEMNÍHO PLÁNU PRO PROJEDNÁNÍ

OBJEDNATEL: Obecní úřad Jevany
p. starostka Pavlína Kratochvílová
Černokostecká 49, 281 66, Jevany
mob.: 321 678 177; email: urad@obecjevany.cz

POŘIZOVATEL: Městský úřad Říčany
Komenského nám. 1619/2, 251 01 Říčany
Odbor územního plánování a regionálního rozvoje
Ing. Cestmíra Štastná
tel.: 323 618 201; email: cestmira.stastna@ricany.cz

ZHOTOVITEL: Ing. arch. Jaroslav Sixta
U Bulhara 1611/3, 110 00 Praha 1
mob.: 602 627 975, email: jaroslavsixta@gmail.com
číslo zakázky: S-2023-012-00
ZPRACOVATELÉ:
Ing. arch. Jaroslav Sixta,
Ing. arch. Adéla Novanská

NÁZEV A ČÍSLO: 2.3 VÝKRES ŠIRŠÍCH VZTAHŮ

MĚŘITKO: 1:50 000 **FORMÁT:** A1

DATUM: 02/2026 **ČÍSLO PARÉ:**