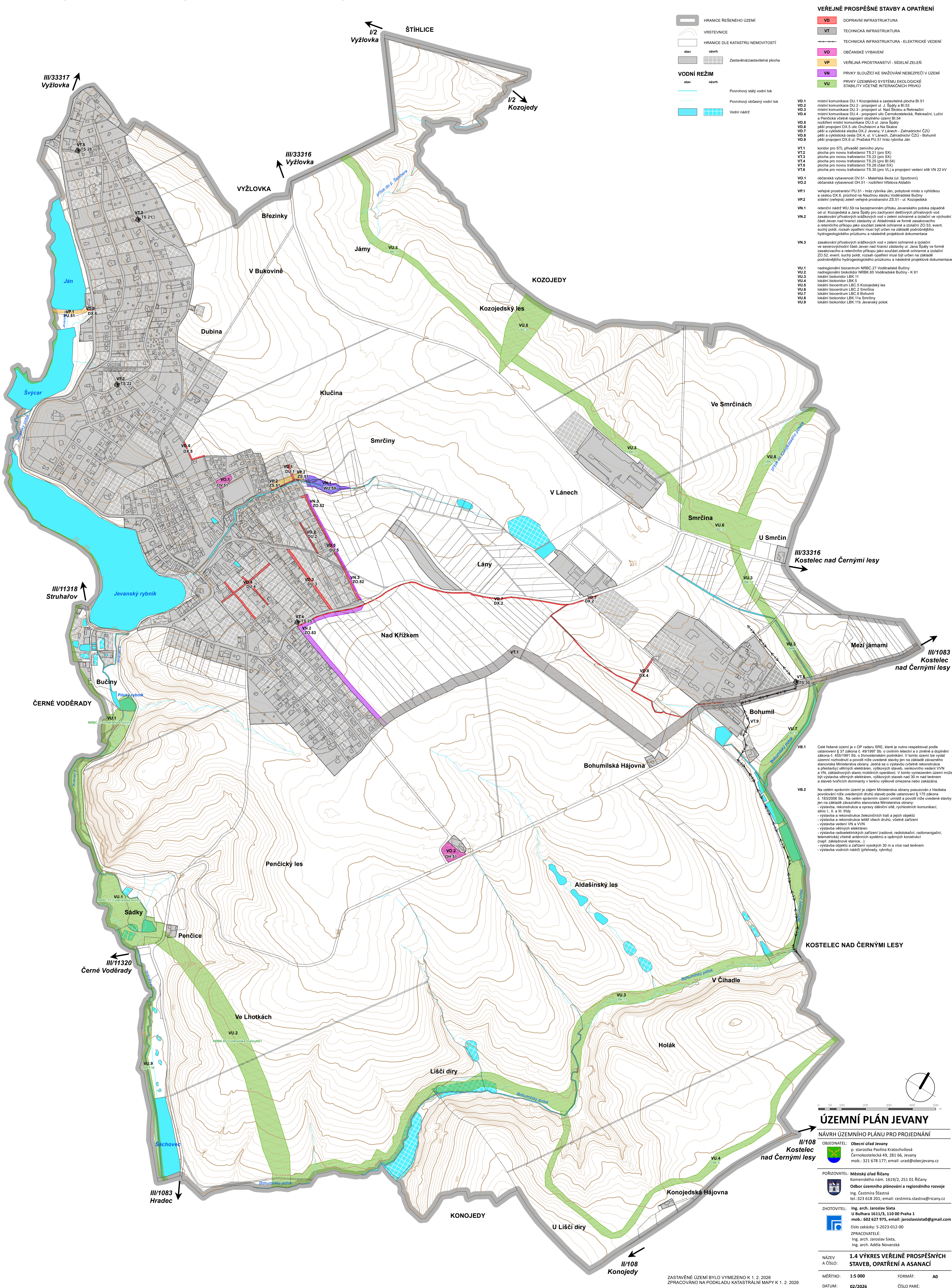


# Územní plán Jevany

## 1.4 Výkres veřejně prospěšných staveb, opatření a asanací



- HRANICE ŘEŠENÉHO ÚZEMÍ**  
VRSTEVNICE  
HRANICE DLE KATASTRU NEMOVITOSTI  
stav  
náhř  
Zastavěná/zastavitelná plocha
- VODNÍ REŽIM**  
stav  
náhř  
Povrchový stálý vodní tok  
Povrchový obšasný vodní tok  
Vodní nádrž
- VEŘEJNĚ PROSPĚŠNÉ STAVBY A OPATŘENÍ**  
VD DOPRAVNÍ INFRASTRUKTURA  
VT TECHNICKÁ INFRASTRUKTURA - ELEKTRICKÉ VEDENÍ  
VP OBČANSKÉ VYBAVENÍ  
VN PRVKY SLOUŽÍCÍ KE SNÍŽOVÁNÍ NEBEZPEČÍ V ÚZEMÍ  
VU PRVKY ÚZEMNÍHO SYSTÉMU EKOLOGICKÉ STABILITY VČETNĚ INTERAKČNÍCH PRVKŮ

- VD.1 místní komunikace DU.1 Kozojedská a zastavěná plocha BI.51  
VD.2 místní komunikace DU.2 - propanen ul. Štěpá a BI.53  
VD.3 místní komunikace DU.3 - propanen ul. Naž Školou a Rekreační  
VD.4 místní komunikace DU.4 - propanen ul. Černoštická, Rekreační, Luční a Penčícká včetně nájezdů obytného území BI.54  
VD.5 rozšíření místní komunikace DU.5 ul. Jana Štěpá  
VD.6 pěší propanen DX.5 ul. Družstevní a Na Školce  
VD.7 pěší a cyklistická stezka DX.2 Jevany, V Lánech - Zahradnictví ČZÚ  
VD.8 pěší a cyklistická stezka DX.4 ul. V Lánech, Zahradnictví ČZÚ - školní  
VD.9 pěší propanen DX.6 ul. Pražská PU.51 hráz rybníka Ján
- VT.1 koridor pro STL plynové zemního plynu  
VT.2 plocha pro novou trafostanici TS.21 (pro SX)  
VT.3 plocha pro novou trafostanici TS.22 (pro SX)  
VT.4 plocha pro novou trafostanici TS.23 (pro BI.54)  
VT.5 plocha pro novou trafostanici TS.26 (část SX)  
VT.6 plocha pro novou trafostanici TS.30 (pro VL) a propanen vedení sítě VN.22 KV  
VD.1 občanská vybavenost OV.51 - Mateřská škola (ul. Sportovní)  
VD.2 občanská vybavenost OH.51 - rozšíření hřbitova Aldašín
- VP.1 veřejné prostranství PU.51 - hráz rybníka Ján, polytové místo s vyhlídkou a cestou DX.6, plocha na hrázivou stezku Vodňanské Bučiny  
VP.2 sítě (veřejná) zelet veřejné prostranství ZS.51 - ul. Kozojedská  
VN.1 retenční nádrž WU.59 na bezejmenném přítoku Jevanského potoka západně od ul. Kozojedská a Jana Štěpá pro zachycení dešťových přítokových vod  
VN.2 zaskození přítokových srážkových vod v zeleně ochranné a izolální ve východní části Jevany nad hranicí zastavby ul. Aldašinská ve formě zaskození a retenčního příkopu jako součást zeleně ochranné a izolální ZD.53, event. suchý pole; rozsah opatření musí být určen na základě podrobnějšího hydrogeologického průzkumu a následně projektové dokumentace
- VN.3 zaskození přítokových srážkových vod v zeleně ochranné a izolální ve severovýchodní části Jevany nad hranicí zastavby ul. Jana Štěpá ve formě zaskození a retenčního příkopu jako součást zeleně ochranné a izolální ZD.52, event. suchý pole; rozsah opatření musí být určen na základě podrobnějšího hydrogeologického průzkumu a následně projektové dokumentace
- VU.1 nadregionální biocentrum NRBC.27 Vodňanské Bučiny  
VU.2 nadregionální biocentrum NRBC.65 Vodňanské Bučiny - K.61  
VU.3 lokální biocentrum LBK.11  
VU.4 lokální biocentrum LBK.5 Kozojedský les  
VU.5 lokální biocentrum LBC.2 Smrčina  
VU.6 lokální biocentrum LBC.3 Bohumil  
VU.7 lokální biocentrum LBK.11a Smrčina  
VU.8 lokální biocentrum LBK.11b Jevanský potok

- VB.1 Celé řešené území je v OP radaru SRE, které je nutno respektovat podle ustanovení § 37 zákona č. 49/1997 Sb. o ovzdušném prostředí a o změně a doplnění zákona č. 45/1988 Sb. o žurnovním podnikání. V tomto území lze vydat územní rozhodnutí a povolit nízce uvedené stavby jen na základě závazného stanoviska Ministerstva obrany, jestliže se vystavba (včetně rekonstrukce a přístavby) veřejných elektráren, vysokých staveb, venkovního vedení VVN a VN, záložních stanic mobilních operátorů. V tomto vymezeném území může být vystavba veřejných elektráren, vysokých staveb nad 30 m nad terémem a staveb tvořících dominanty v terénu výškově omezena nebo zakázána.
- VB.2 Na celém správním území je zájem Ministerstva obrany posuzován z hlediska poskytnutí nízce uvedených druhů staveb podle ustanovení § 175 zákona č. 183/2006 Sb. Na celém správním území umístí a povolí nízce uvedené stavby jen na základě závazného stanoviska Ministerstva obrany:  
- vystavba, rekonstrukce a opravy dálniční sítě, rychlostních komunikací, silnic I., II. a III. třídy  
- vystavba a rekonstrukce železničních tratí a jejich objektů  
- vystavba a rekonstrukce letišť všech druhů, včetně zařízení  
- vystavba vedení VVN a VVN  
- vystavba veřejných elektráren  
- vystavba radioelektronických zařízení (radarů, radiolokačních, radionavigačních, telemetrických) včetně anténních systémů a optických konstrukcí (např. záložních stanic...)  
- vystavba objektů a zařízení vysokých 30 m a více nad terémem  
- vystavba vodních nádrží (přehrady, rybníky)

**ÚZEMNÍ PLÁN JEVAŇY**  
NÁVRH ÚZEMNÍHO PLÁNU PRO PROJEDNÁNÍ

OBEDNATEL: Obec úřad Jevany  
p. starostka Pavlína Kratochvílová  
Černoštická čp. 281, 56, Jevany  
mob: 321 678 177; email: urad@obecjevany.cz

PORIZOVATEL: Městský úřad Říčany  
Komenského nám. 1619/2, 251 01 Říčany  
Odbor územního plánování a regionálního rozvoje  
Ing. Cestmíra Štátník  
tel: 323 638 201; email: cestmira.statnika@ricany.cz

ZHOTOVITEL: Ing. arch. Jaroslav Štátník  
U Bulhara 1611/3, 110 00 Praha 1  
mob: 602 627 975; email: jaroslavstata@gmail.com  
Číslo zakázky: 5-2023-012-00

ZPRACOVALTELE: Ing. arch. Jaroslav Štátník,  
Ing. arch. Adéla Nováková

NÁZEV: 1.4 VÝKRES VEŘEJNĚ PROSPĚŠNÝCH STAVEB, OPATŘENÍ A ASANACÍ  
MĚŘÍTKO: 1:5 000  
DATUM: 02/2026  
FORMÁT: A0  
ČÍSLO PAR:

ZASTAVĚNÉ ÚZEMÍ BYLO VYMEZENO K 1. 2. 2026  
ZPRACOVÁNO NA PODKLADĚ KATASTRÁLNÍ MAPY K 1. 2. 2026